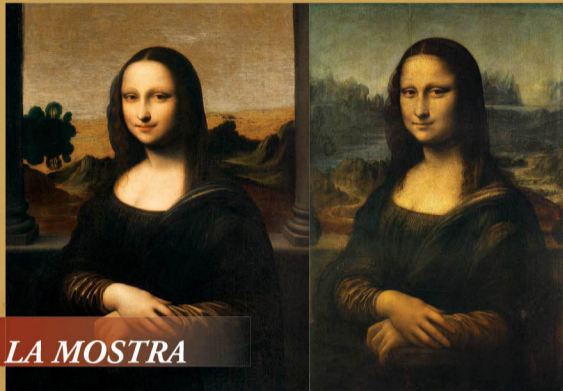


THE EXHIBITION

Visitors of all ages are given the chance to experience the fascinating mysteries and discoveries surrounding the painting, followed by the exceptional opportunity to see it in person in the historical Palazzo Bastogi, Florence.

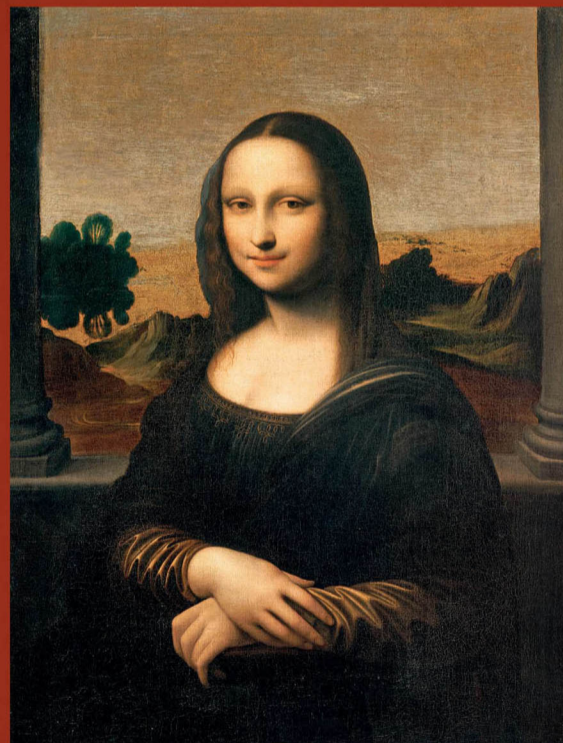
In this tablet-led interactive multimedia exhibition, incorporating 30 video films with historic re-enactments, visitors are invited to explore the scientific and historical evidence supporting the possibility of the painting's attribution to Leonardo da Vinci, and immerse themselves in the fascinating world of Leonardo, Mona Lisa and the Italian Renaissance.



LA MOSTRA

I visitatori di tutte le età potranno vivere gli affascinanti misteri e le scoperte che circondano il dipinto e, infine, avranno l'eccezionale opportunità di vederlo dal vivo nel contesto dello storico Palazzo Bastogi a Firenze.

In questa mostra multimediale interattiva, che prevede l'uso di tablet e include 30 filmati con ricostruzioni storiche, i visitatori sono invitati a esaminare le prove scientifiche e storiche a supporto dell'ipotesi dell'attribuzione del dipinto a Leonardo da Vinci e a immergersi nel suggestivo mondo di Leonardo, di Monna Lisa e del Rinascimento italiano.



MONA LISA COMES HOME

The *Earlier Mona Lisa* will return to Florence, the home of Mona Lisa herself, where the portrait was created a decade before Leonardo painted his iconic *Mona Lisa* in the Louvre.

The painting spent over four decades in a Swiss bank vault, from where it was brought out to undergo numerous expert examinations and scientific tests which revealed the possibility that it is indeed a painting by Leonardo da Vinci. The *Earlier Mona Lisa* became the subject of worldwide interest when the findings of these tests were announced in 2012. It started a World Tour in Singapore in 2014 and now, in celebration of the 500th anniversary of the death of Leonardo in 2019, it makes its European Premiere in Italy.

LA GIOVANE MONNA LISA EARLIER MONA LISA

PALAZZO BASTOGI

Via Cavour, 18
Firenze

10 GIUGNO - 30 LUGLIO 2019

FREE ADMISSION -
PHOTO ID REQUIRED AT
ENTRANCE

INGRESSO GRATUITO -
DOCUMENTO D'IDENTITÀ
RICHIESTO ALL'ENTRATA

Open Monday to Friday:
10:30 - 17:30
Thursday:
late opening to 19:30
Closed:
June 17th and July 11th

Aperto da lunedì a venerdì:
10.30 - 17.30
Giovedì:
apertura prolungata 19.30
Chiuso:
17 giugno e 11 luglio

FOR MORE INFORMATION / PER ULTERIORI INFORMAZIONI

www.monalisa.org

www.consiglio.regione.toscana.it

#earliermonalisa
#earliermonalisa

@CRToscana
@CRToscana

info@monalisa.org

Host - Ente ospitante:

REGIONE TOSCANA



Consiglio Regionale

Charitable Partners - Partners di beneficenza:



Presenting Partner

Partner principale:
RELIFE
MENARINI group

Sponsored by - Sponsorizzato da:

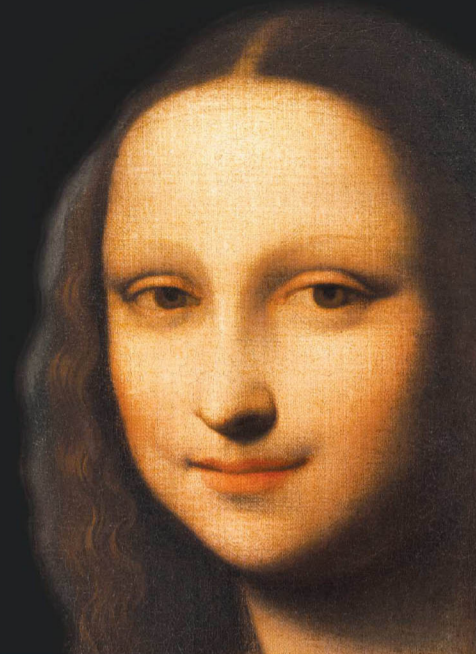


Exhibition Partners - Partners della mostra:



EUROPEAN PREMIERE
PREMIÈRE EUROPEA

LA GIOVANE MONNA LISA EARLIER MONA LISA



10 JUNE - 30 JULY 2019
10 GIUGNO - 30 LUGLIO 2019

CONSIGLIO REGIONALE DELLA TOSCANA
PALAZZO BASTOGI
Via Cavour, 18
Firenze

THE MONA LISA FOUNDATION

ADULTS AND KIDS TOUR

In addition to the audiovisual-guided tour, the exhibition contains artifacts and reproductions-as well as a variety of interactive displays to add to your enjoyment and enhance your overall experience.

A special tour for the visually impaired and blind, with tactile renderings of both the *Earlier Mona Lisa* and the Louvre *Mona Lisa*, is available upon request.

Children can join in the investigation with world-famous Detective Emily Brush and her apprentice Peter Potts, as they examine the historical, scientific, mathematical and comparative evidence, in an effort to solve the case of the two Mona Lisas. This 17-stop, tablet-led, fully audiovisual tour is designed to engage children aged 6 to 12.

VISITE PER ADULTI E BAMBINI



Oltre alla visita con guida audiovisiva, la mostra presenta oggetti, riproduzioni e numerosi display interattivi per rendere più coinvolgente e piacevole l'esperienza complessiva.

Su richiesta, è disponibile un percorso speciale per ipovedenti e non vedenti, corredato da riproduzioni tattili sia della *Giovane Monna Lisa*, sia della *Mona Lisa* del Louvre.

I bambini possono partecipare alle indagini in compagnia della famosa detective Emily Brush e del suo apprendista Peter Potts, esaminando testimonianze storiche, scientifiche, matematiche e comparative nel tentativo di risolvere il caso delle due Mona Lisa. Questo tour interamente audiovisivo, con 17 punti di interesse, prevede l'uso di tablet ed è progettato per coinvolgere bambini dai 6 ai 12 anni.

MONNA LISA TORNA A CASA

La *Giovane Monna Lisa* tornerà a Firenze, città natale di Monna Lisa stessa e luogo dove fu realizzato il ritratto, un decennio prima che Leonardo dipingesse la sua emblematica *Mona Lisa* del Louvre.

Il dipinto ha trascorso oltre quaranta anni nel caveau di una banca svizzera, da dove è stato prelevato per essere sottoposto a numerosi esami e test scientifici da parte di esperti, in seguito ai quali è emersa la possibilità che si tratti effettivamente di un ritratto realizzato da Leonardo da Vinci. Quando i risultati di queste analisi sono stati divulgati nel 2012, la *Giovane Monna Lisa* è diventata oggetto di interesse a livello internazionale. Dopo aver inaugurato un tour mondiale nel 2014 a Singapore, adesso, in occasione del 500° anniversario della morte di Leonardo che ricorre nel 2019, il dipinto sarà in Italia per la première europea.

